

APEX 泰鼎

Sam Wu, Nov 10th



Safe Harbor Notice



- Apex's statement of its current expectations are forward looking statements which are subject to significant risks and uncertainties. Actual results may differ materially from those contained in any forward looking statements.
- 本簡報資料中所提供之資訊並未明示或暗示的表達或保證其具有正確性、完整性、或可靠性，亦不代表本公司、產業狀況或後續重大發展的完整論述。



公司名稱	Apex International (4927)
生產產品	印刷電路板
成立時間	2001年9月
土地面積	Apex 1 – 35,000 M ² Apex 2 & 3 – 105,000 M ² , 56,000M ² (鄰近二廠) Apex S – 8,544 M ²
實收資本	新台幣 18.9億元
員工人數	6,936人 (截至2022年9月) 上櫃日期：2011.10.18 於台灣證券交易所上市日期：2015.09.08
實驗室	2019成立研究發展中心及內部測試實驗室

月產能(單位：平方公尺)



工廠	2021	2022
A 1	320,000	320,000
A 2	280,000	280,000
A 3	240,000	240,000
A S	170,000	70,000
	1,010,000	910,000

APEX 擴廠計畫



Apex 2 = 18,093 m²
111m(L) x 163m(W)
Full Capacity: 280,000 m²/Month
MP2014

Apex 3 = 14,430 m²
120m(L) x 174m(W)
Full Capacity: 400,000 m²/Month
MP: 2H2021

Apex 4 = 28,800 m²
180m(L) x 160m(W)
Next Plan



2022年第三季營運成果

第三季業績：(QoQ/YoY比較)



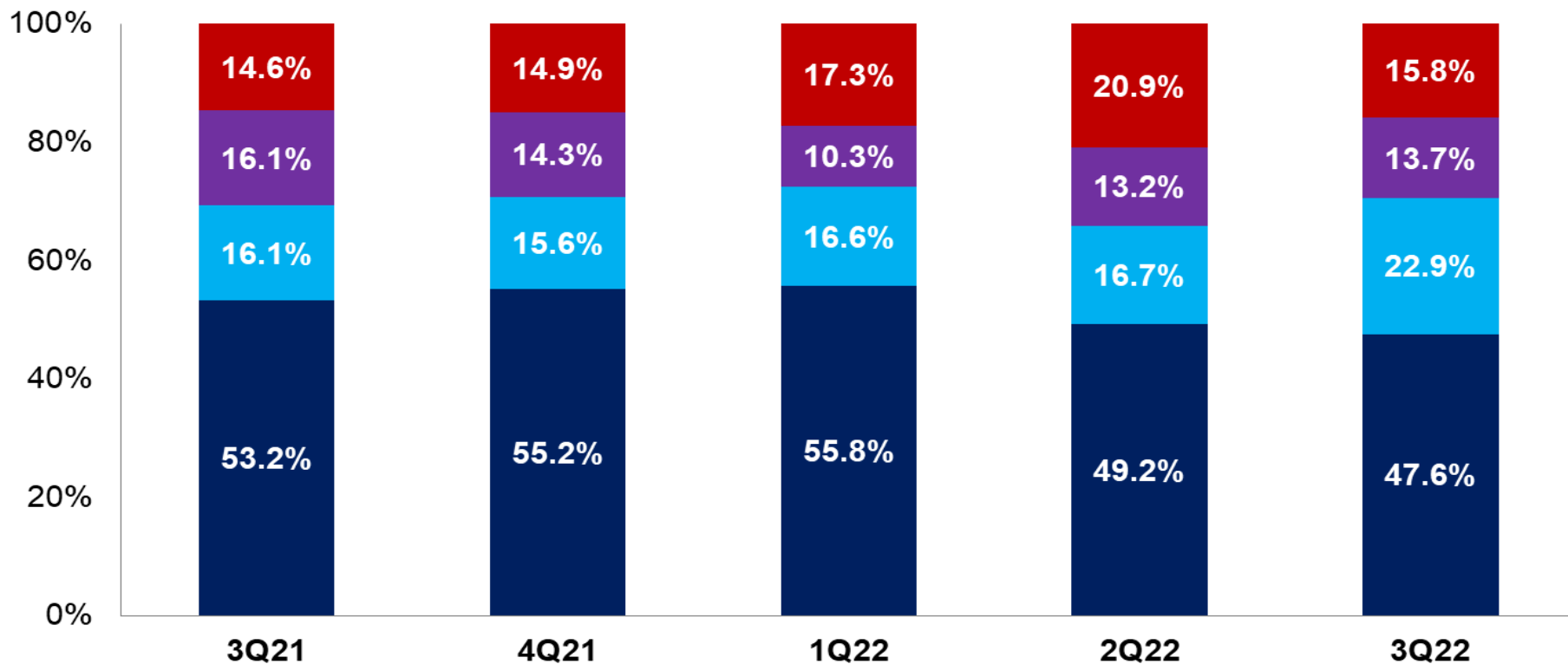
(新台幣)	3Q22	2Q22	QoQ	3Q21	YoY
營業收入(泰銖)	3,855M	4,637M	-16.9%	4,266M	-9.6%
營業收入(新台幣)	3,199M	3,971M	-19.4%	3,611M	-11.4%
營業毛利	538M	896M	-39.9%	841M	-35.9%
毛利率	16.8%	22.6%		23.3%	
營業淨利	109M	402M	-73.0%	416M	-73.9%
營業淨利率	3.4%	10.1%		11.5%	
歸屬於母公司業主之本期淨利	58M	361M	-84.0%	381M	-84.8%
淨利率	1.8%	9.1%		10.6%	
每股盈餘(EPS)	0.30	1.90	-84.2%	2.01	-85.1%

第三季業績：(1Q~3Q22 vs. 1Q~3Q21)



(新台幣)	1Q~3Q22	1Q~3Q21	YoY
營業收入(泰銖)	13,380M	11,659M	+14.8%
營業收入(新台幣)	11,315M	10,364M	+9.2%
營業毛利	2,290M	2,124M	+7.8%
毛利率	20.2%	20.5%	
營業淨利	922M	921M	+0.1%
營業淨利率	8.1%	8.9%	
歸屬於母公司業主之本期淨利	833M	827M	+0.7%
淨利率	7.4%	8.0%	
每股盈餘(EPS)	4.38	4.35	+0.7%

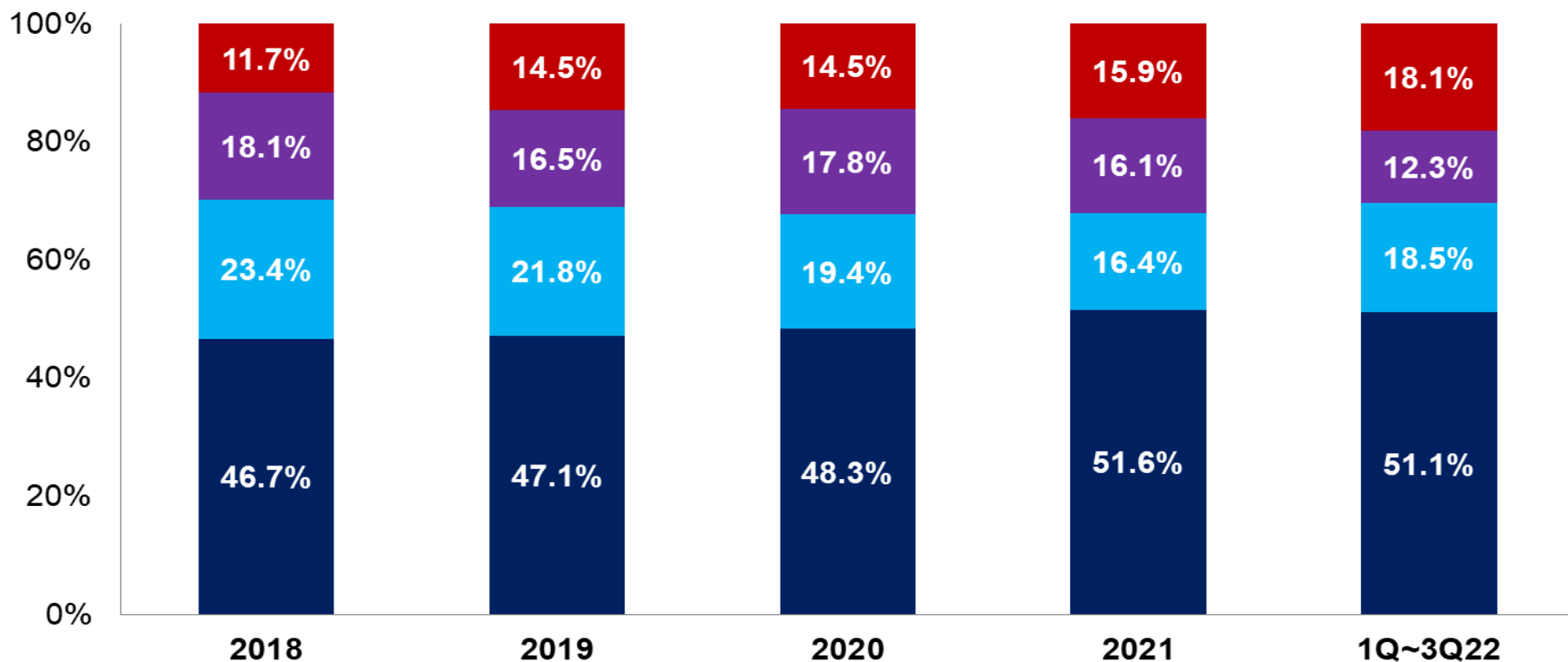
單一季度營收-依產品組合



2022年第三季 (泰銖)

	Home	Communication	PC	Auto
QoQ (17%)	(20%) ↓	14%↑	(14%) ↓	(37%) ↓
YoY (10%)	(19%) ↓	29%↑	(23%) ↓	(2%) ↓

2022年前三季營收-依產品組合



2022年前三季 (泰銖)

YoY 15%

Home

18%↑

Communication

27%↑

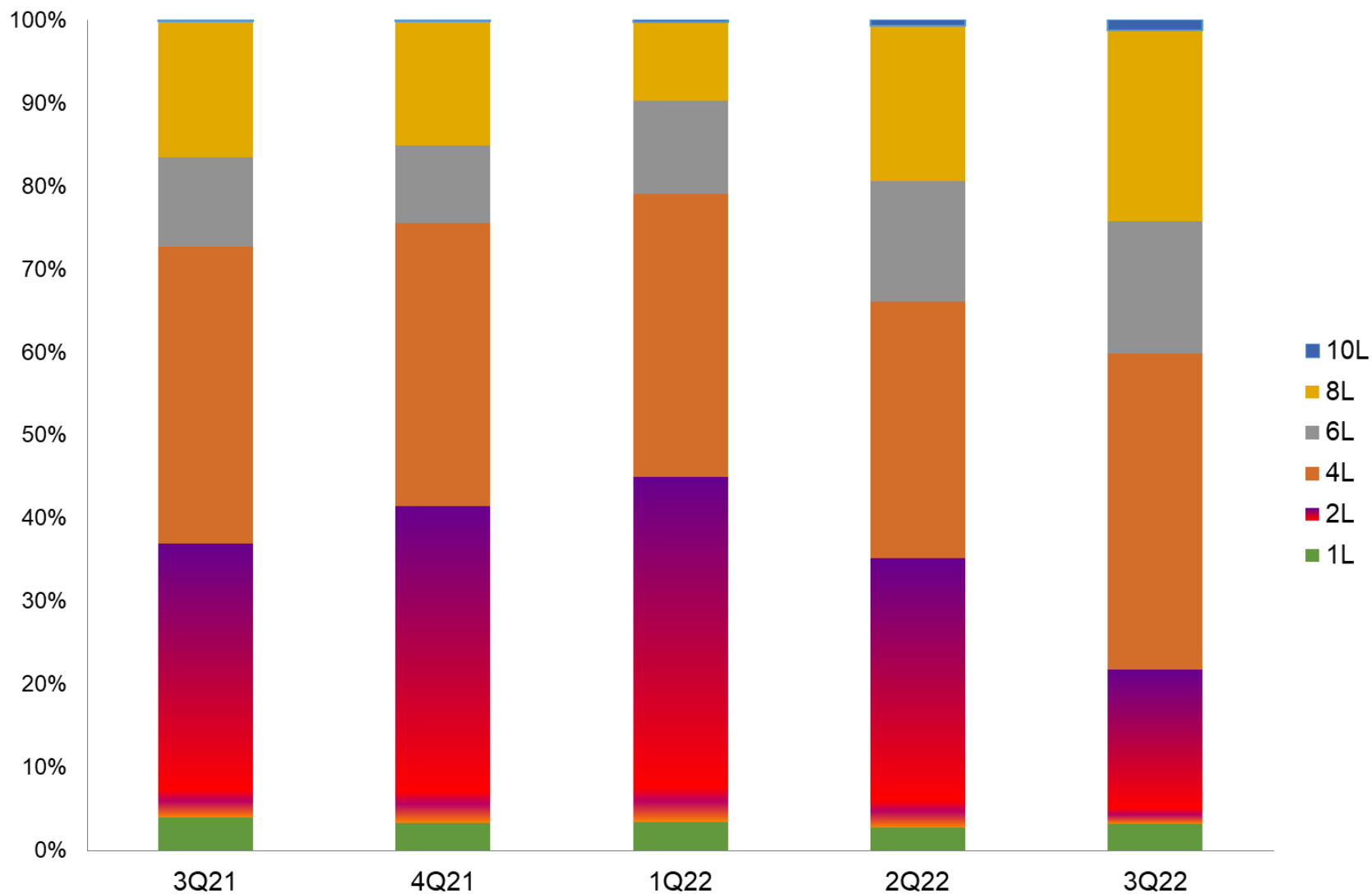
PC

(17%) ↓

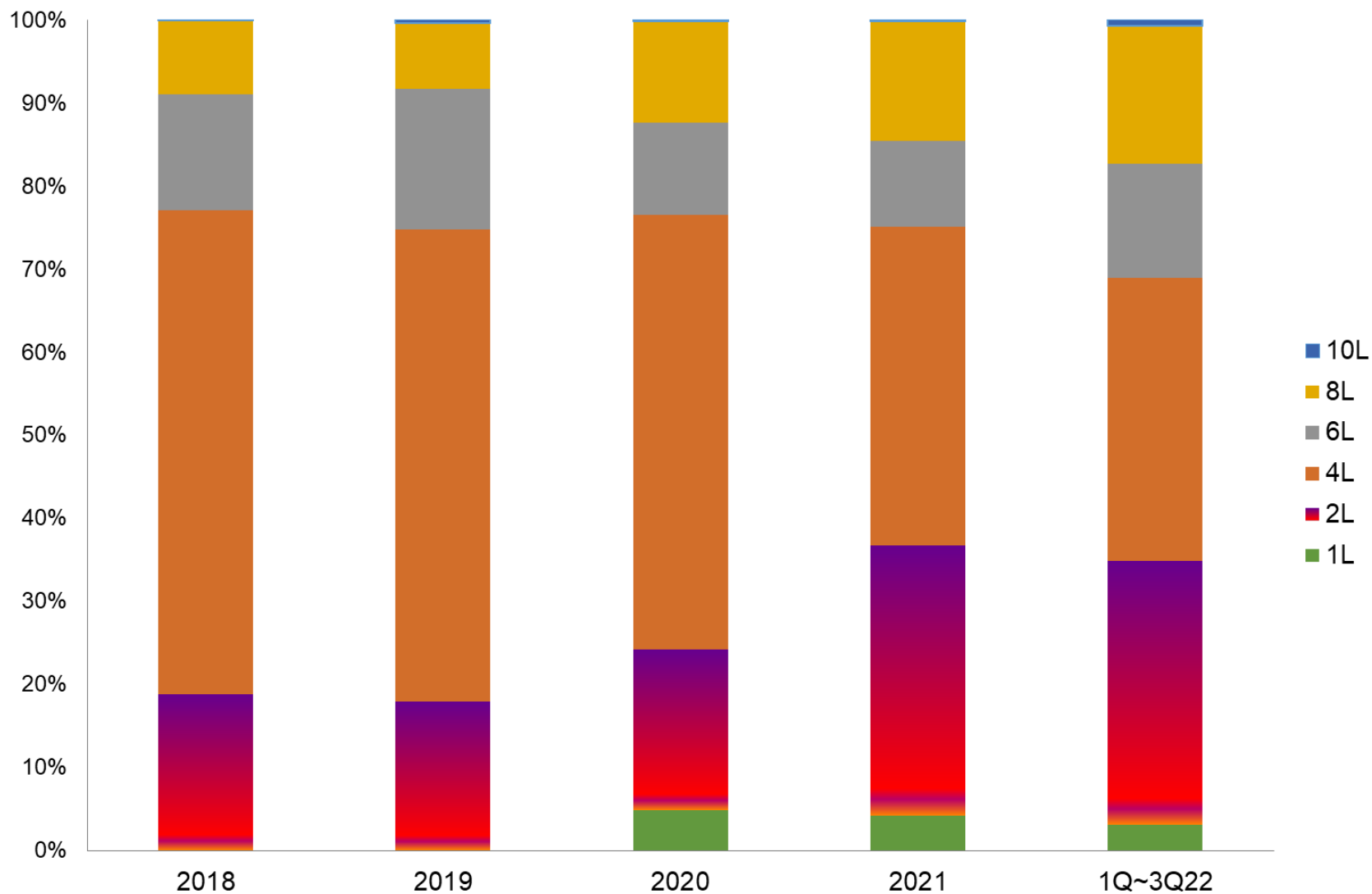
Auto

27%↑

單一季度營收-依層板數



2022年前三季營收-依層板數

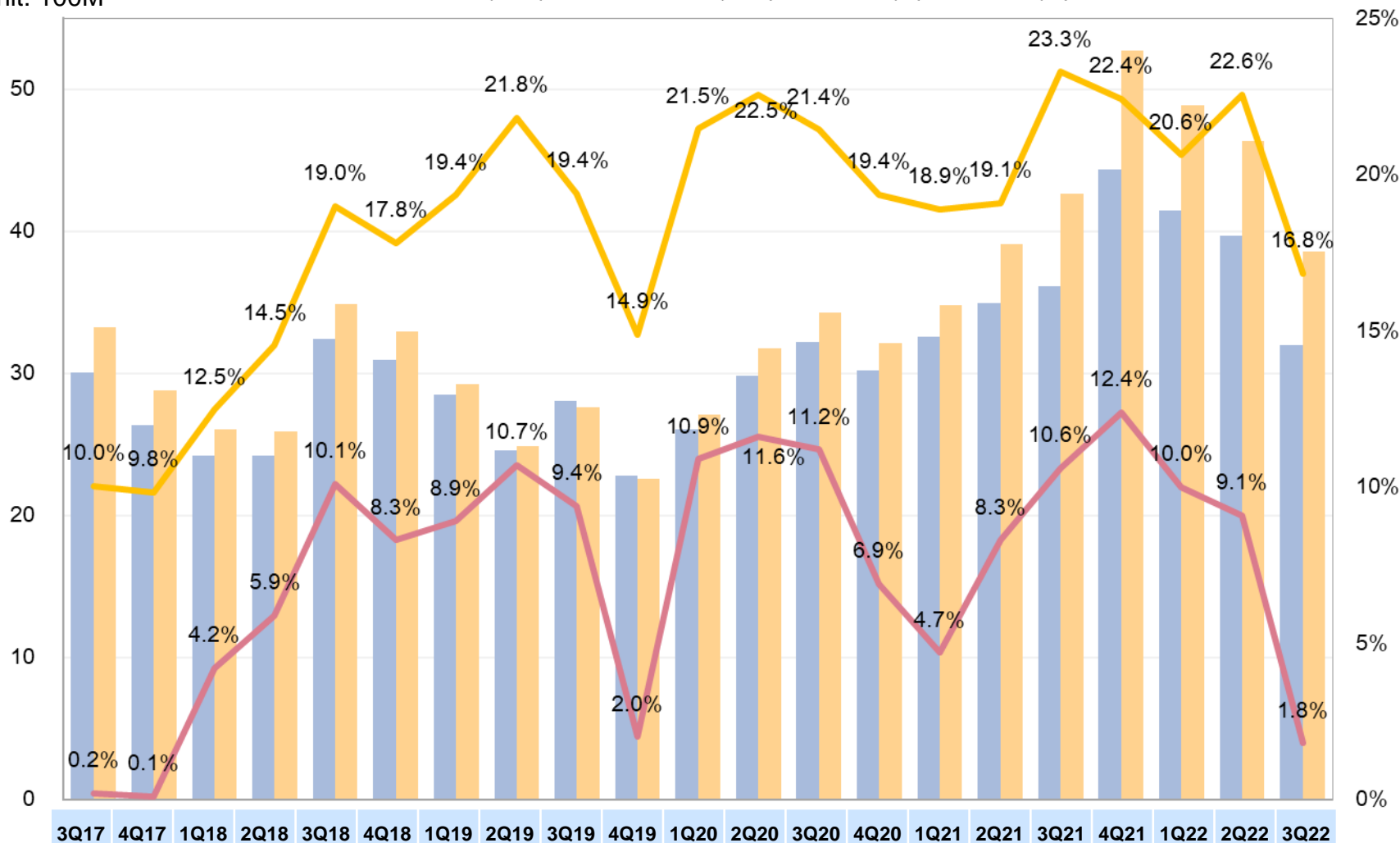


單一季度營收及淨利比較



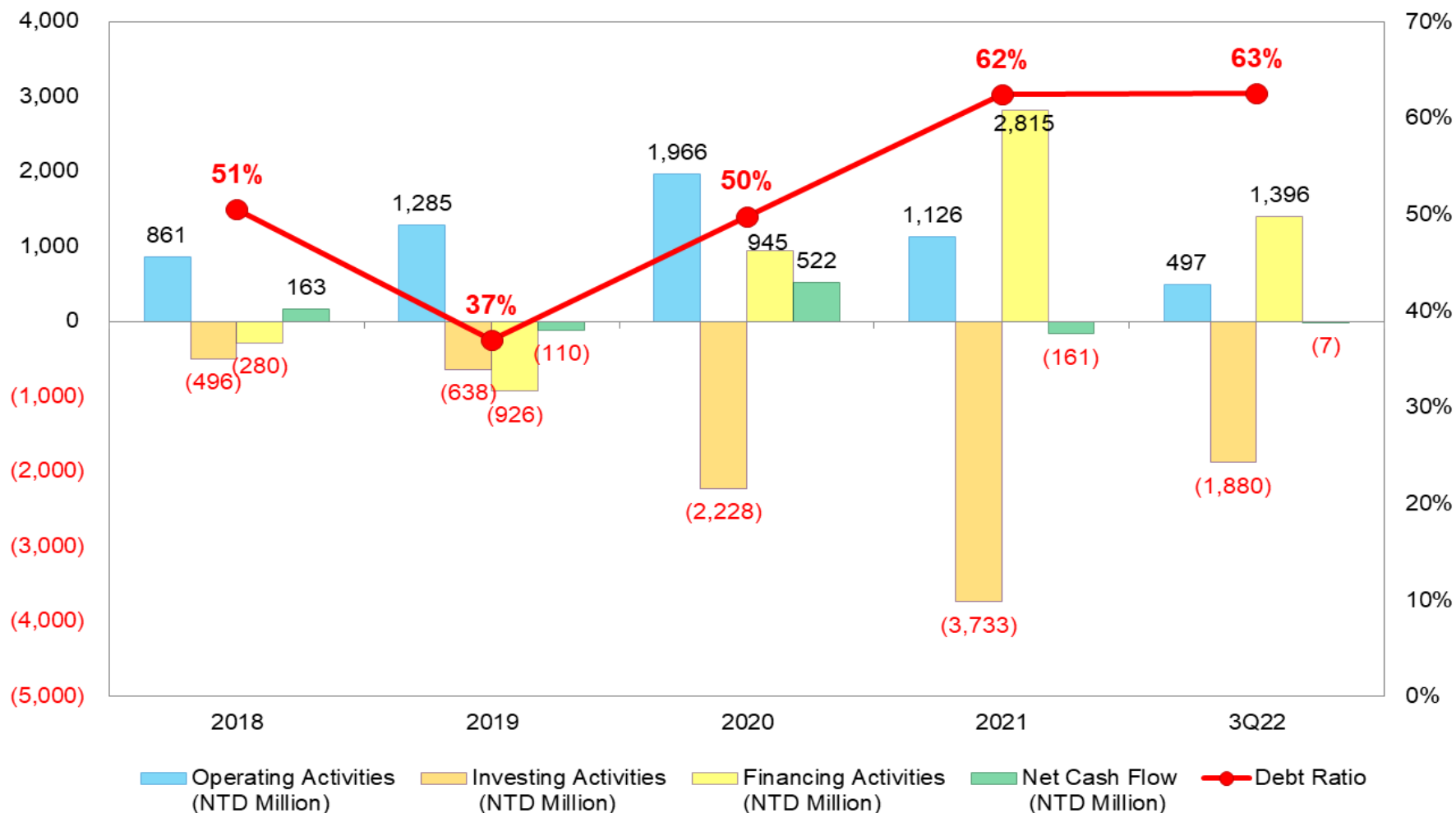
Unit: 100M

Revenue (NTD) Revenue (THB) GM(%) NM(%)



EPS (NTD) 0.05 0 0.7 0.99 2.16 1.55 1.43 1.41 1.4 0.22 1.5 1.83 1.89 1.09 0.81 1.53 2.01 2.9 2.18 1.9 0.3

2022年前三季現金流量表



APEX ESG：全面強化ESG 提升企業競爭力



E

Renewable Energy
發展再生能源



Apex Solar Project



AQUA Project
RECYCLING WATER
BIOLOGICAL WASTEWATER TREATMENT

S

Nation & People
建立友善安全的工作環境



Apex Sandbox Project



Apex Songkran

G

公司治理評鑑
位列前6%~20%



2022/06/24成立
永續發展委員會





來自企業永續經營委員會主席的一封信

在邁向永續發展的目標上，除了專注本業、追求營收獲利及股東報酬最大化之外，泰鼎始終相信，必須同時思考企業對環境的影響與社會責任，為社會的良性循環提供一分力量。



泰鼎於2015年制定企業永續經營政策後，希望在永續經營的基礎上，將「公司治理」、「永續環境」及「社會公益」三大目標貫徹於日常營運之中，透過內部各個權責單位，了解利害關係人關心的重大議題，並加強企業永續經營資訊的揭露：

經濟面向方面

Covid疫情於2021年影響仍未停止，泰鼎在這方面為了保護員工及股東權益，對防護員工健康安全及維持產出做出許多努力，也因此順利度過最艱難的時刻，在110年使三廠產能順利開出，對營收及獲利做出明顯貢獻，實為不易，是公司全體同仁在新冠肺炎影響下，面對新廠裝機廠商差往返受阻、原物料價格飛漲、船運航班緊俏等等嚴峻考驗下，共同付出極大努力後辛苦獲得的成果。

身為泰國主要印刷電路板硬板製造業者，泰鼎同時希望帶動供應鏈共創永續的經營模式，因此我們已將勞工及環境準則納入稽核的一環，要求供應商共同遵循本公司之企業永續經營政策與責任商業聯盟行為準則(Responsible Business Alliance, RBA)的行為規範。

環境面向方面

2021年除達成減碳目標、持續維持水回收及依標準處理廢棄物等工作外，並持續進行再生能源的設置、廢水回收方案之研究、及泰國工廠之溫室氣體盤查與揭露。

社會面向方面

泰鼎始終強調員工權益與社會參與二大領域。員工是泰鼎國際的最大資產，我們十分關注員工的身心健康及職場環境，APT廠區已通過ISO 14001及ISO 45001 (原OHSAS18001) 職業安全衛生管理系統認證，APS廠區已通過ISO14001。2021年提供超過8,500個工作機會，並以具競爭力的薪酬水準、多元訓練課程及各項工作生活平衡措施來積極留任人才。

2021年，泰鼎員工進行之社會回饋活動，包含協助綠化工業區環境、提供資源予兒童福利、方艙醫院、地區醫院、勞工福利相關機構、地區政府、泰國紅十字會、協助宣導交通安全等，共計13項活動，其中捐助金額計146萬泰銖；另2021年由於Covid疫情持續，泰鼎亦於8月至12月間補助額外津貼給員工，希望能支持員工們走過這段艱苦期間，補助金額計約1億5千萬泰銖。此外，配合法令同時為照顧高風險或確診員工及其家屬，亦建置隔離區，投入金額計約3千萬泰銖。泰鼎主動照顧員工身心需求，而員工在工作之餘，也樂於回饋社會，形成一個良善循環。

APEX ESG：全面強化ESG 提升企業競爭力



更多資訊請參閱本公司[永續經營報告書](#)及[官網新聞中心](#)



2022.04.03 水資源管理

【Apex 永續經營】本公司為降低自來水用量，啟動ESG廢水循環再利用專案



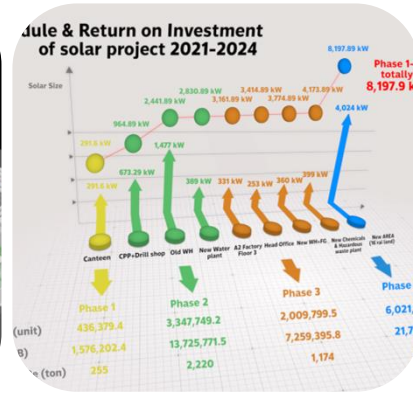
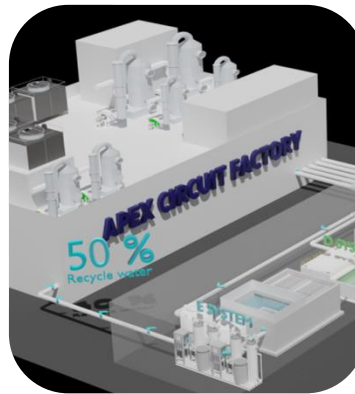
2022.04.03 再生能源

【Apex GREEN Project-泰鼎太陽能方案】響應國際減碳政策，泰鼎太陽能方案第一期...

APEX 永續經營報告書

2021	110年度永續報告書	↓
2020	109年度永續報告書	↓
2019	108年度企業社會責任報告書	↓
2018	107年度企業社會責任報告書	↓
2017	106年度企業社會責任報告書	↓
2016	105年度企業社會責任報告書	↓

APEX ESG 新聞及相關連結



URL: <https://www.apex-intl.com.tw/esg/reports/files>

URL: <https://www.apex-intl.com.tw/news/list/22>

A photograph of a large, ornate golden temple complex at night. The temple features multiple tiered spires and intricate carvings, all illuminated with a warm golden light. The sky is dark blue with some clouds. The text "Thank You" is overlaid in the center in a white, sans-serif font.

Thank You